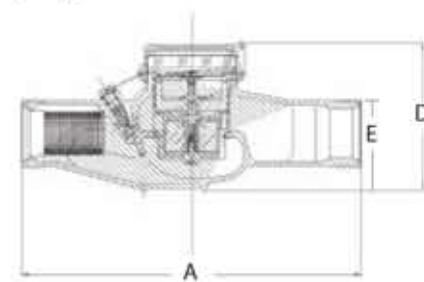
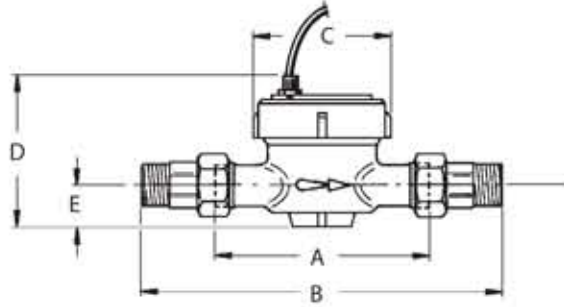


dimensions

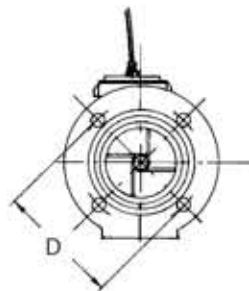
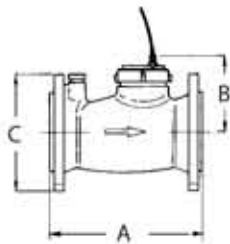
compteurs à turbine

calibre	mm	15	20	25	30	40	50	
	inch	1/2	3/4	1	1.1/4	1.1/2	2	
Longueur sans raccords	A	mm	110	130	160	160	200	300
B Longueur avec raccords	mm	190	228	260	280	340	-	
Larghezza	C	mm	80	80	100	100	110	108
Altezza	D	mm	110	110	132	132	137	130,5
Altezza dal tubo	E	mm	24	24	34	34	42	50,5
Poids avec raccord	Kg	0,850	1,100	1,750	2,000	3,460	-	
Numéro d'agrément. CEE		B93	B93	B97	B97	B99	B02	
		320	320	320	320	320	320	
		01	02	03	04	11	13	

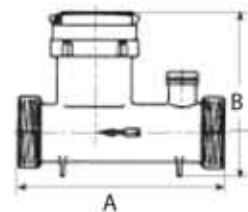


compteurs WOL TMANN

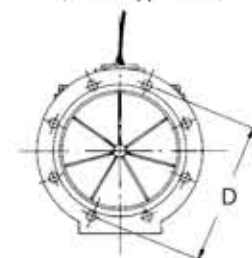
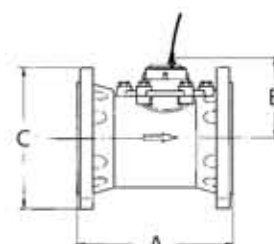
Calibro 50 - 65 mm



calibre	mm	50	65	80	100	150	200	CWFI 50	
	inch	2	2.5	3	4	6	8	2	
Lunghezza totale	A	mm	200	220	230	280	300	350	200
Altezza	B	mm	135	150	155	155	210	210	175
Diametro	C	mm	165	185	200	225	283	340	-
cerce Fori	D	mm	125	145	160	180	240	295	-
Pour nombre de poids			4	4	8	8	8	12	-
	Kg	9.5	10	16	20	39	52	5	



calibre 80-100-150-200 mm



Jeter

COMPTEURS

D'IMPULSIONS



Jeter

COMPTEURS

D'IMPULSIONS

CTFI & CTCI & CTFIT & CTCIT & CTFIG & CTCIG

CATFI & CATCI & CWFA & CWCA & CWFI



I Contatori Lancia impulsivi EMEC
IL sono complemento ideale
tous les EMEC pompe per il
dosage plus précis et plus

I compteurs fournissent un
lire rapidement et avec précision
caractéristiques requises dans
dosage plus précis et plus
fiable.



COMPTEURS TURBINE

- Contre-thread froid ou chaud, jet unique (modèle 15 - 20 - 25 - 30 - 40) et multiples (mod 50) composer humide ou sec
- Contre-fileté 1 / 2 "à 2"
- La trésorerie et les cuivres-tête (à l'exception des 2 modèle de 50mm "avec étui et la tête en fonte)
- Température de travail: l'eau froide jusqu'à 30 ° C, l'eau chaude jusqu'à 90 ° C (mod. CTCI)
- Câble (RG58) 2m de long avec connecteur BNC
- Reed-Contact avec 10 ° opérations de fermeture
- Max Tension 250 VCA, 200 VCC
- Courant max 1,0 A
- Puissance Max VA-10
- Disponible sans contre-pulseurs



CTFI 50

CTCI: Compteur d'eau impulsion de turbine pour l'eau chauds

CTFI: Compteur d'eau impulsion de turbine pour l'eau froid

CTFIT: impulsions du compteur d'eau avec turbine interne et externes en téflon

CTCIT: Compteur d'eau impulsion de turbine pour l'eau chaud intérieur et extérieur en Téflon

CTFIG: Compteur d'eau impulsion de turbine pour l'eau froide avec contre-écrou de la pompe mod. «C»

CTCIG: compteur d'eau à turbine d'impulsion l'eau chaude avec écrou pour les mod pompe. «C»

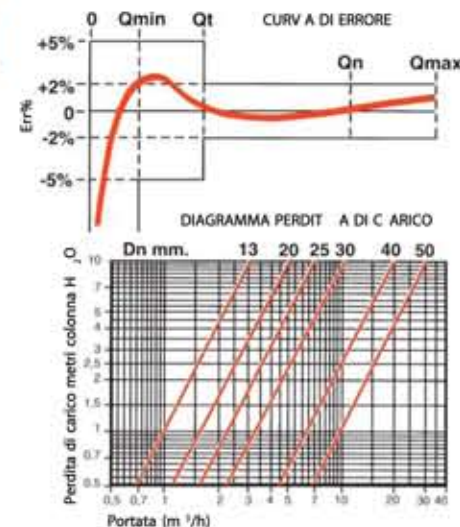
CATCI: Compteur d'eau impulsion de turbine pour l'eau chaude cadran sec

CATFI: Compteur d'eau impulsion de turbine pour l'eau froide cadran sec

Litres d'impulsion tableau la série des compteurs CTFI / CTCI / CTFIT / CTCIT CTFIG / CTCIG	Jauge compteur					
	15	20	25	30	40	50
1 lt	35 - 70 140 1 - 2 - 4	22 - 44 88 1 - 2 - 4	12 - 24 48 1 - 2 - 4	12 - 24 48 1 - 2 - 4	4,5 - 9 18 1 - 2 - 4	1, 2, 4
impulsions par 10 lt	1, 2, 4	1, 2, 4	1, 2, 4	1, 2, 4	1, 2, 4	1, 2, 4
impulsions par 100 lt	1, 2, 4	1, 2, 4	1, 2, 4	1, 2, 4	1, 2, 4	1, 2, 4
impulsions par 1000 lt	1, 2, 4	1, 2, 4	1, 2, 4	1, 2, 4	1, 2, 4	1, 2, 4

Litres d'impulsion tableau la série des compteurs CATFI / CATCI	Jauge compteur					
	15	20	25	30	40	50
impulsions par 1 lt	1, 2, 4	1, 2, 4	1, 2, 4	1, 2, 4	1, 2, 4	1, 2, 4
impulsions par 10 lt	1, 2, 4	1, 2, 4	1, 2, 4	1, 2, 4	1, 2, 4	1, 2, 4
impulsions par 100 lt	1, 2, 4	1, 2, 4	1, 2, 4	1, 2, 4	1, 2, 4	1, 2, 4
impulsions par 1000 lt	1, 2, 4	1, 2, 4	1, 2, 4	1, 2, 4	1, 2, 4	1, 2, 4

calibre	mm	15	20	25	30	40	50
	inch	1/2	3/4	1	1.1/4	1.1/2	2
Rupture de l'inertie	l/h	10	15	20	20	25	50
Max temporaires Qmax	m³/h	3	5	7	10	20	30
Portée avec 10m de chute de pression	m³/h	3	5	7	10	20	30
débit nominal	m³/h	1.5	2.5	3.5	5	10	15
Avant la précision du débit de ± 5%	l/h	30	50	70	100	200	450
Deuxième plage de ± 2%	l/h	120	200	280	400	800	3000
Pression maxi	bar	16	16	16	16	16	16
lecture minimum	l	0.1	0.1	0.1	0.1	0.1	0.5
lecture maximale	m³	10 ⁵	10 ⁵	10 ⁵	10 ⁵	10 ⁵	10 ⁵
Tours par litre turbo	g/l	34.8	22.5	11.7	11.7	4.5	3.16



COMPTEURS WOLTMANN

- Contatori una asciutto Quadrante
- Contre-thread de type Woltmann eau froide par 2 "
- Contre-bridés de 2 "à 8"
- Contre-bobine pour horizontal et vertical
- Cash-peints en fonte à l'extérieur (sauf CWFI avec étui laiton)
- Température: l'eau froide jusqu'à 50 ° C
- Mod CWCA jusqu'à 90 ° C et 16 bars
- Max de tension 250 Vac, 200 Vdc
- Courant max 1,0 A
- Puissance Max VA-10
- 4000 Vac-tension de l'isolation
- Disponible sans contre-pulseurs



CWFI 50

CWFA: contatore lancia impuls Woltmann per acqua fredda con quadrante asciutto

CWCA: contatore lancia impuls Woltmann per acqua calda con quadrante asciutto

CWFI: contatore lancia impuls Woltmann per acqua fredda con quadrante asciutto (filettato 2")

Litres d'impulsion tableau la série des compteurs CWFA / CWCA / CWFI	Calibro contatore					
	50 - 2"	65 - 2.5"	90 - 3"	100 - 4"	150 - 6"	200 - 8"
impulsions par 10 lt	1, 2, 4	1, 2, 4	1, 2, 4	n/a	n/a	n/a
impulsions par 100 lt	1, 2, 4	1, 2, 4	1, 2, 4	1, 2, 4	1, 2, 4	n/a
impulsions par 1000 lt	1, 2, 4	1, 2, 4	1, 2, 4	1, 2, 4	1, 2, 4	1, 2, 4
impulsions par 10000 lt	n/a	n/a	n/a	1, 2, 4	1, 2, 4	1, 2, 4

calibre	mm	50	65	80	100	150	200
	inch	2	2,5	3	4	6	8
Rupture de l'inertie	m³/h	0,4	0,4	0,4	0,6	1,8	2
Max temporaires AMQ	m³/h	30	50	80	120	300	500
Débit à perte de charge 1m	m³/h	20	55	90	140	410	610
Débit nominal Qn	m³/h	15	25	40	60	150	250
Premier cours de la précision (± 2%) Qt	m³/h	3	5,5	7	12	8	8,5
Deuxième précision du débit de ± 5% Qmin	m³/h	1,2	2	2,5	3,6	4,5	7
Pression maxi	bar	16	16	16	16	16	16
lecture minimum	l	1	1	1	10	10	100
lecture maximale	m³	10 ⁶	10 ⁶	10 ⁶	10 ⁷	10 ⁷	10 ⁸

